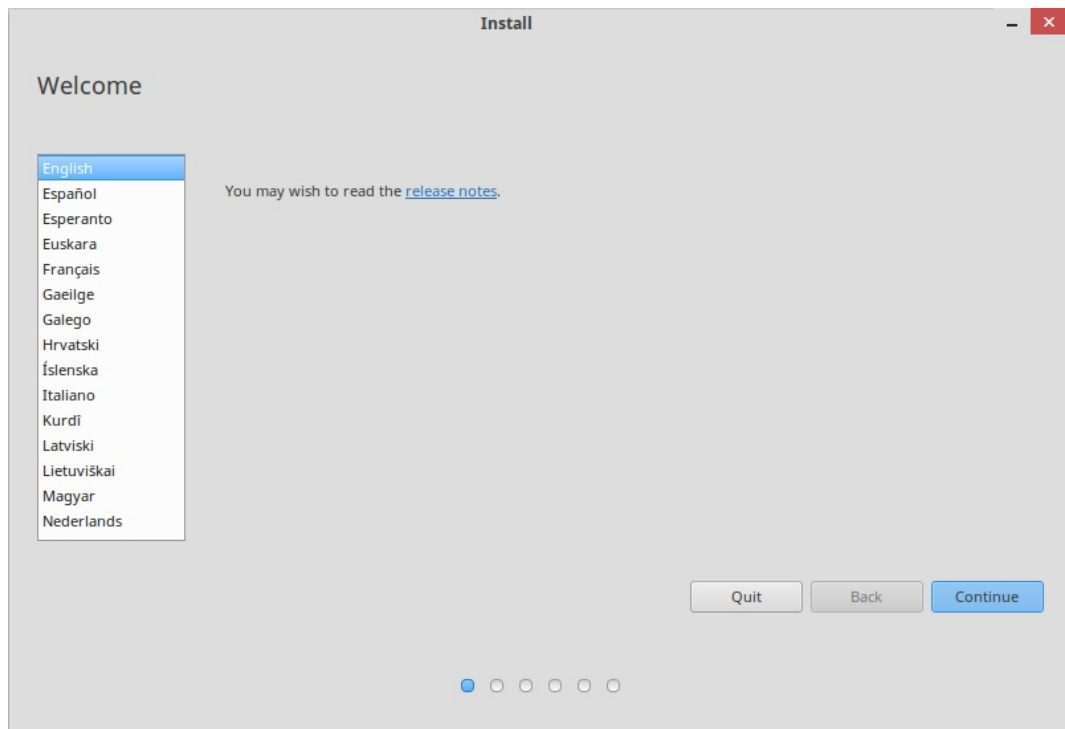


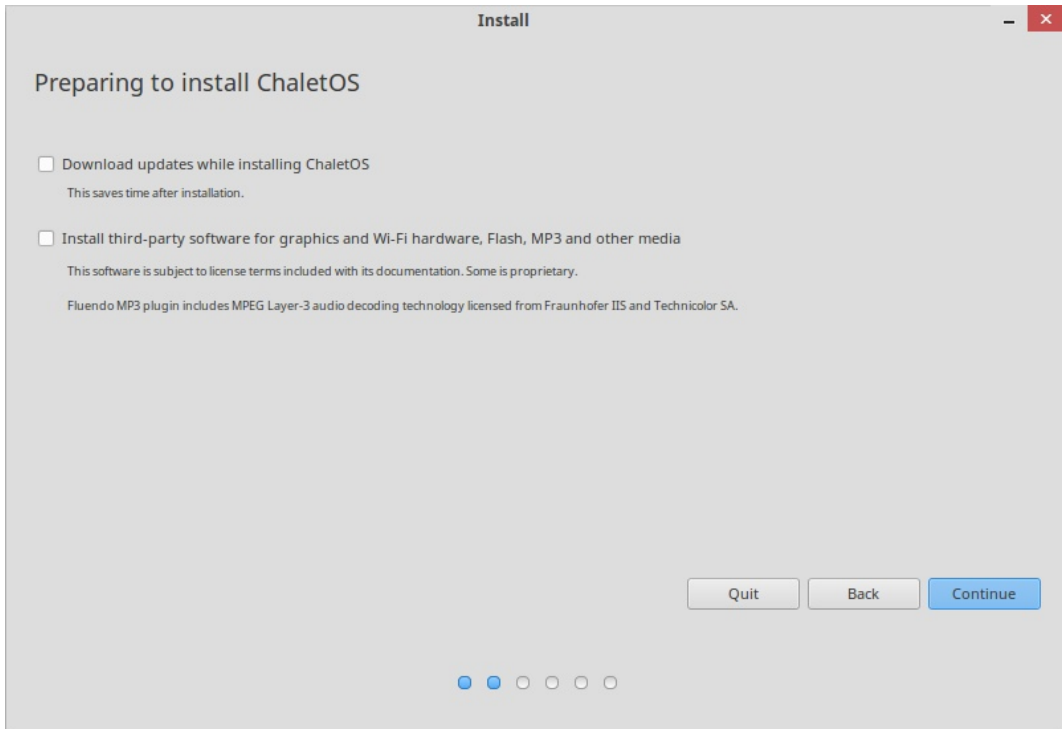


Chalet OS 16.04 เป็นระบบปฏิบัติการ Linux ที่ต่อยอดมาจาก Ubuntu 16.04 โดยใช้ XFCE เป็นเดสก์ท็อปในการใช้งาน โดยออกแบบเพื่อใช้ผู้ใช้ที่หันมาใช้งาน Linux สามารถที่จะเรียนรู้ และง่ายต่อการสร้างความเข้าใจในการใช้งาน Linux

การ Install ระบบปฏิบัติการ Chalet OS 16.04



เมื่อกดปุ่ม Icon Install ที่อยู่บนหน้าเดสก์ท็อป ก็จะเข้ามาสู่กระบวนการ Install ที่จะดำเนินการ Install ตามลำดับที่จัดเรียงไว้ การ Install จะทำได้ง่าย ไม่กี่ขั้นตอนก็ทำให้ได้ระบบปฏิบัติการลินุกซ์ ที่พร้อมใช้งานแล้ว เมื่อเข้าสู่กระบวนการนี้ อันดับแรก คือเลือกการแสดงผลภาษาสำหรับ Chalet Desktop แนะนำว่าควรเลือกเป็น English ก่อน เมื่อ Install ค่อยเปลี่ยนเป็นภาษาไทย หรือภาษาอื่นที่ต้องการ กดปุ่ม Continue เพื่อไปลำดับถัดไป

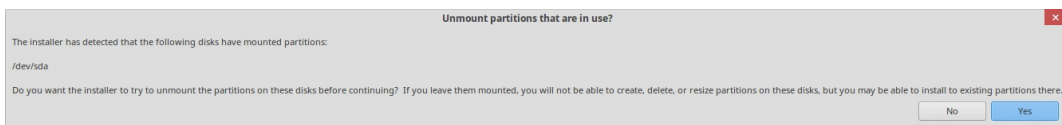


Preparing to install ChaletOS จะเป็นส่วนเลือกในการ Install Package เพิ่มเติม ในตอน Install ระบบปฏิบัติการ จะเลือกหรือไม่เลือกก็ได้

Download updates white installing ChaletOS เลือก Update ในช่วงที่กำลัง ทำการ Install ระบบปฏิบัติการ

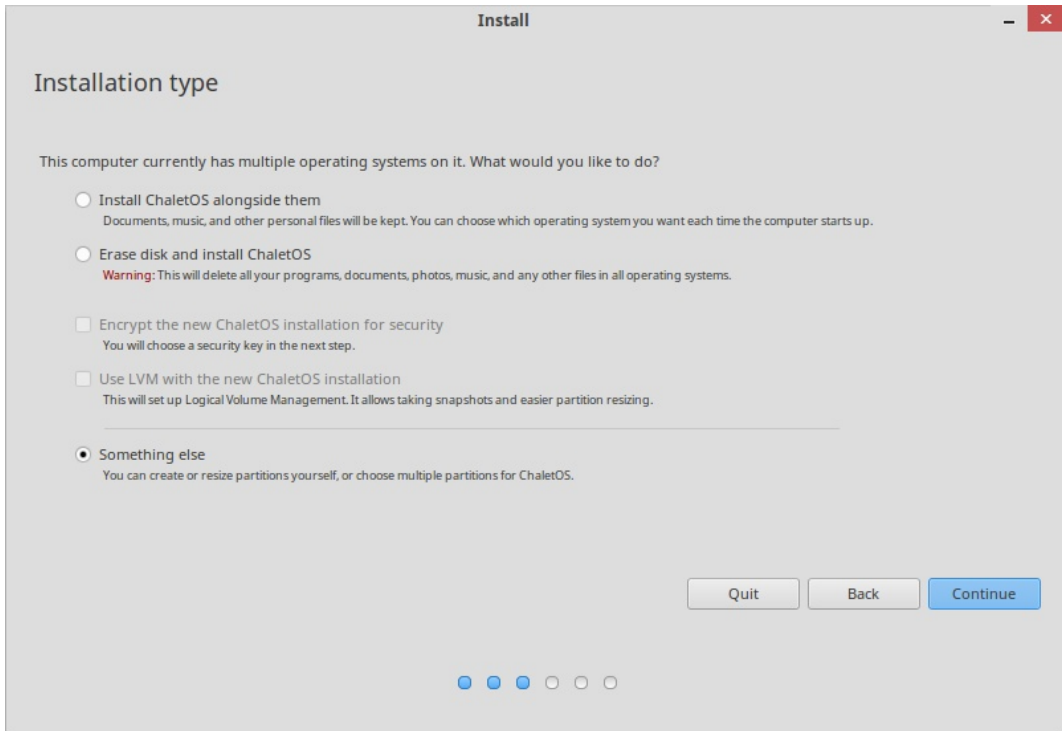
Install Third-party Software for graphic and WI-FI hardware, Flash, MP3 and media สำหรับการ Install Plugin ต่าง ๆ
ทันที ในตอน Install

แนะนำว่า ไม่เลือก สำหรับขั้นตอนนี้ สามารถที่จะไปจัดการในตอน ที่เข้าใช้งานระบบปฏิบัติการแล้ว
กดปุ่ม Continue เพื่อไปลำดับถัดไป



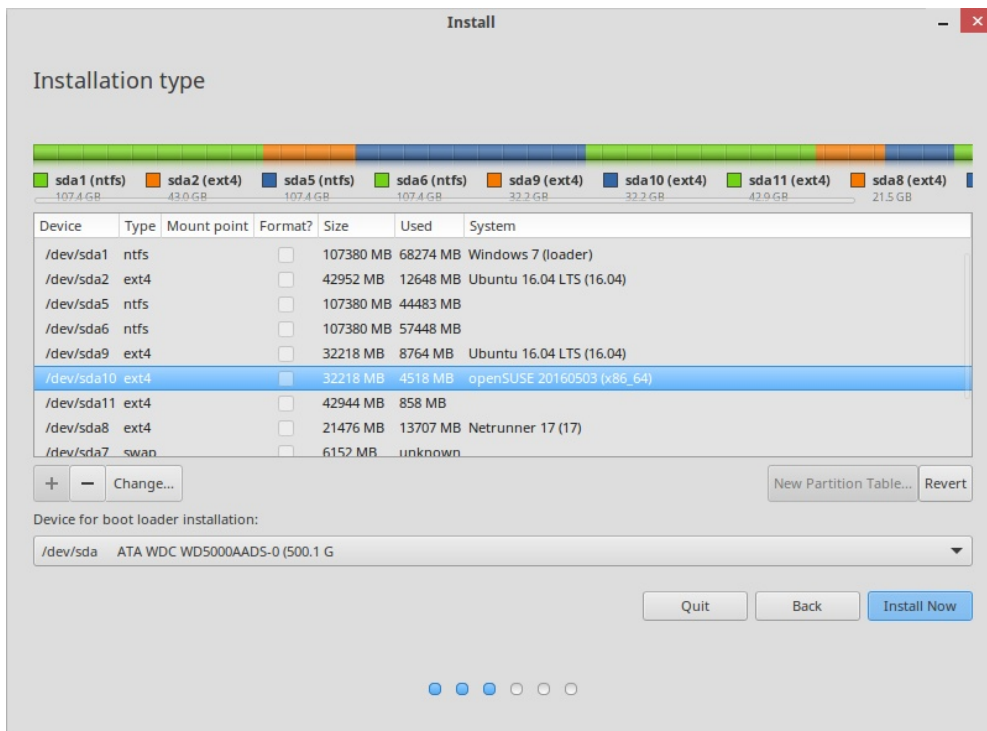
Unmount partitions That are in use?

กดปุ่ม yes

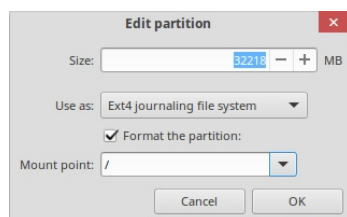


Installation type เลือกเพื่อกำหนด Partition ที่ใช้สำหรับการ Install ระบบปฏิบัติการ

ในสองส่วนแรก จะเป็นแบบให้โปรแกรมจัดการให้ สำหรับ ส่วน Something else จะเป็นส่วนที่ต้องกำหนดเอง แนะนำกำหนดเอง กดปุ่ม Continue



เข้าสู่กระบวนการจัดการพาร์ติชัน จะเห็นว่าส่วนนี้ มีส่วนของการลง Bootloader ด้วย โดยลง MBR ที่ /dev/sda ขั้นตอนการจัดการพาร์ติชัน เลือกพาร์ติชัน กดปุ่ม Change เพื่อเข้าไปดำเนินการ



Edit partition สำหรับกำหนด Partition

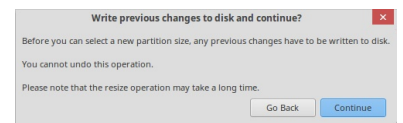
Site เป็นไปตาม Partition ที่เลือก

Use As สำหรับ File System

Format the partition เลือกสำหรับ Format หรือ ไม่

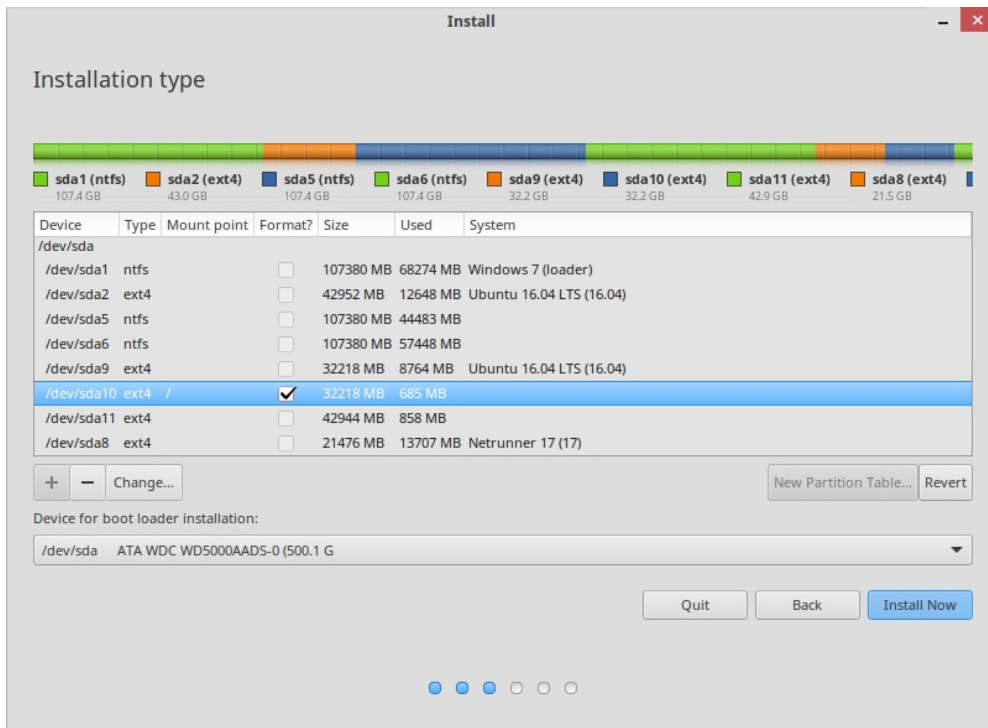
Format

Mount point เลือกสำหรับการ install ระบบ กดปุ่ม OK

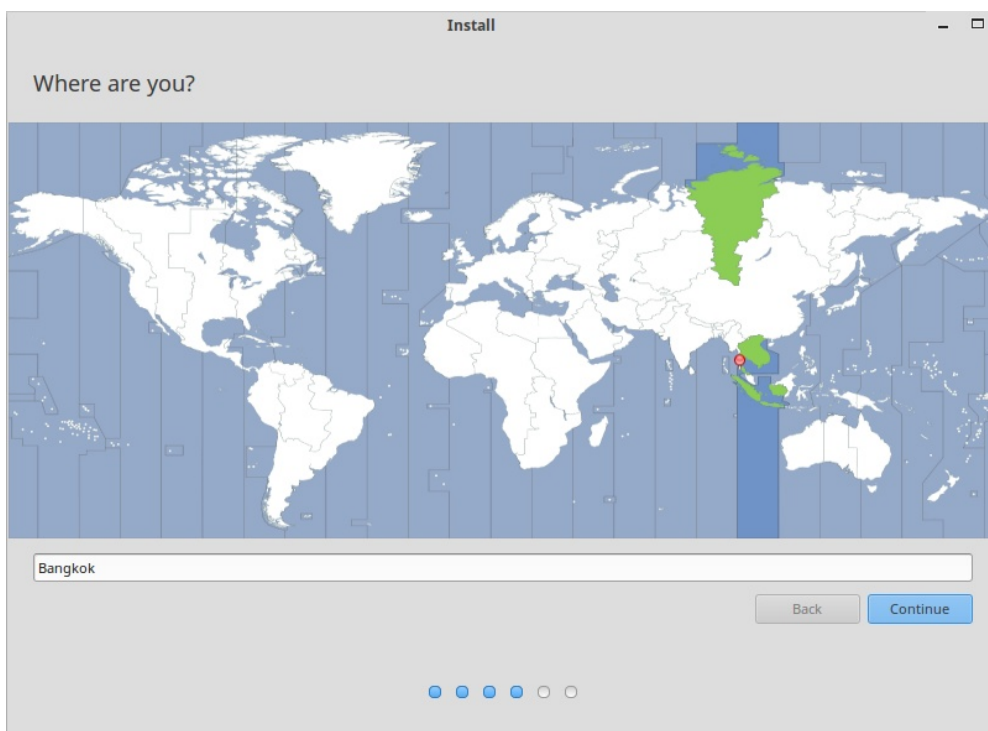


Write Previous changes to disk continue?

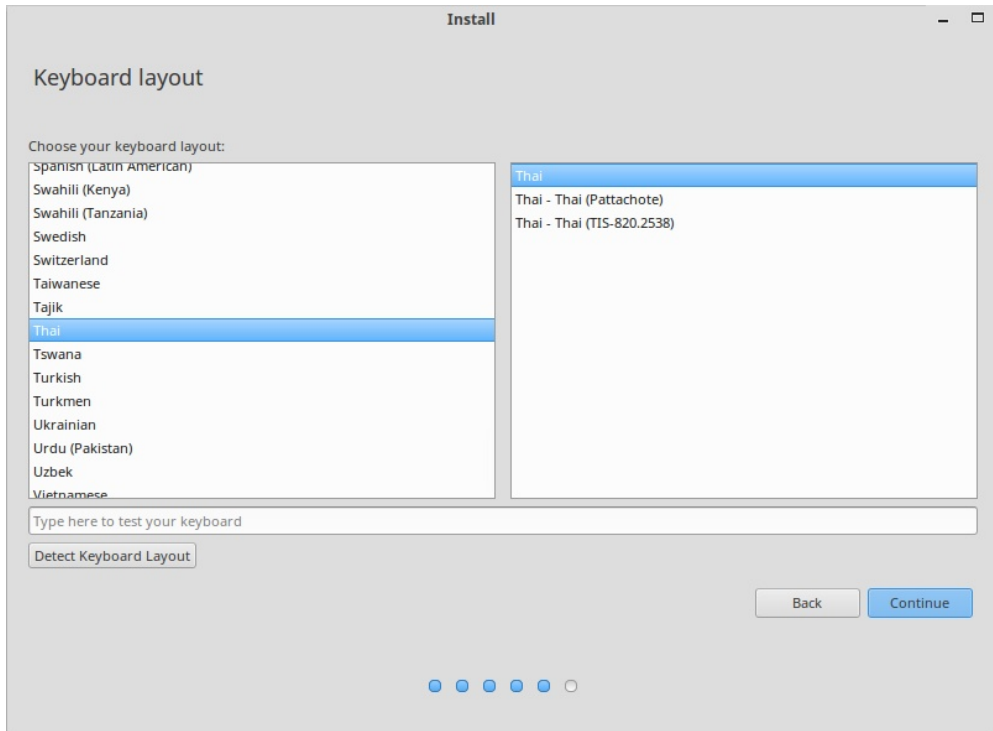
กดปุ่ม Continue



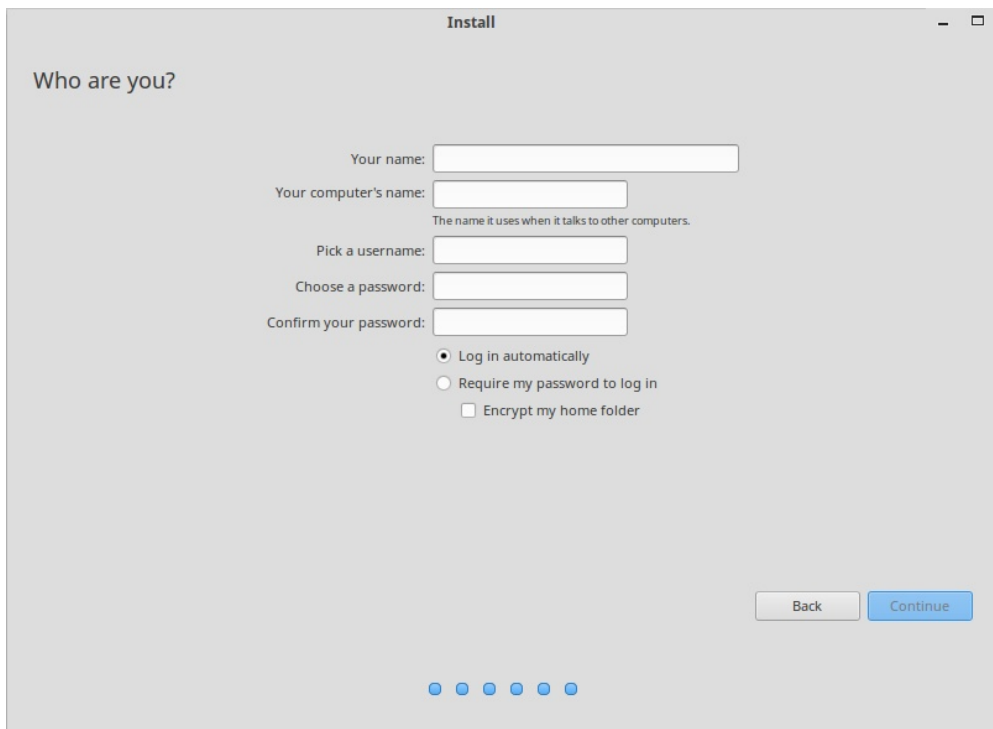
Installation type หลังจาก ที่ทำการกำหนด Partition จะเห็นว่า ในส่วนของ partition ที่เลือก จะถูกกำหนด เอาไว้ ตามที่เลือก สำหรับ partition ของ Linux ที่ใช้งานนั้น ต้องสร้างอย่างน้อย สอง partition คือส่วนของการลงระบบ / และ Swap partition โดยที่ Swap partition ถ้ามีอยู่แล้ว ก็ไม่ต้องทำการเลือก มันจะถูกใช้งานโดยอัตโนมัติ แต่ส่วนใหญ่โปรแกรมจะแนะนำ สาม partition คือ partition สำหรับ install ระบบ "/" partition สำหรับ Swap และ partition สำหรับ /home ก็แล้วแต่ว่าจะใช้แบบไหน แต่ถ้าให้โปรแกรมจัดการ partition ให้ โดยเลือกปุ่ม สองส่วนแรก แทนที่จะ เลือกแบบ เลือก partition ก็จะใช้แบบ สาม partition กดปุ่ม Install Now



Where are you? เป็นการกำหนด เขตพื้นที่เวลา Linux บางตัว ก็ต้องเลือกเอง บางตัวก็เลือกให้เสร็จสรรพ สำหรับ Ubuntu Family และจะทำการเลือกให้อัตโนมัติ กดปุ่ม Continue



Keyboard layout บางระบบ ก็จะเลือกให้โดยอัตโนมัติ บางระบบ ต้องเลือกเอง และบางระบบ จะมีปัญหา ในการกำหนดบาง ส่วนที่ต้องพิมพ์เข้าไป ถ้าไม่ใช่เป็นภาษาอังกฤษ มันจะพิมพ์ออกมาเป็นภาษาที่เลือก แต่สำหรับ ตระกูล Ubuntu ไม่มีปัญหา สามารถที่จะใช้ที่ได้ถูกเลือกไว้ได้เลย กดปุ่ม Continue

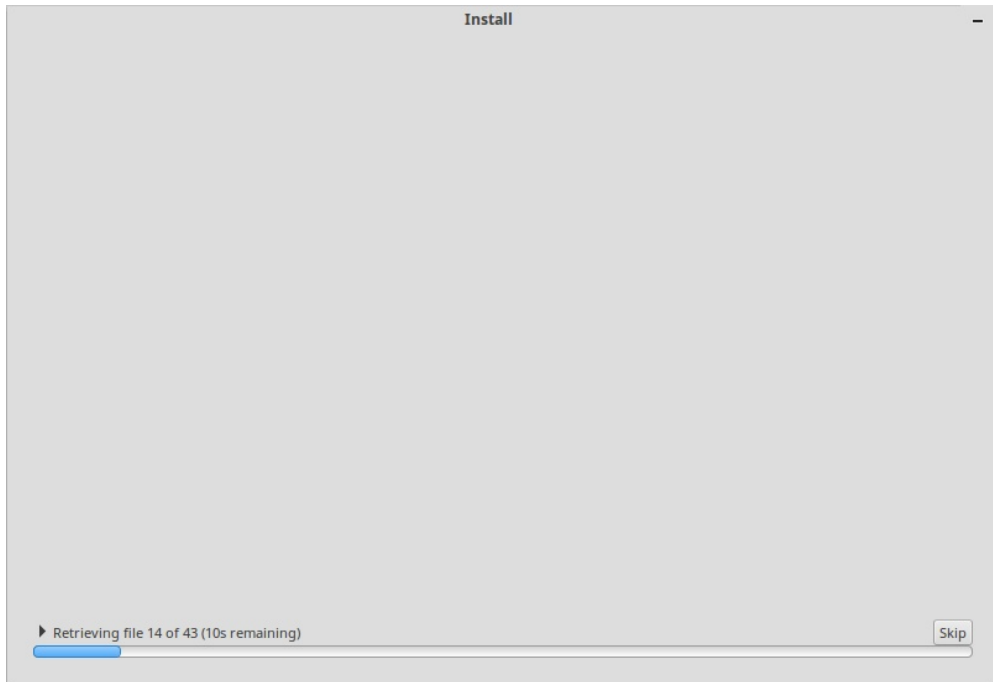


Who are you? กำหนด ชื่อผู้ใช้ และ ชื่อเครื่อง รวมทั้ง password สำหรับเข้าใช้งานทั้ง ส่วนของผู้ใช้ และ ผู้ดูแลระบบ ปัจจุบัน ใช้ password ร่วมกัน

Your name ชื่อผู้ใช้, Your computer's name ชื่อ เครื่องคอมฯ (host), Pick a username ชื่อที่จะให้ปรากฏ

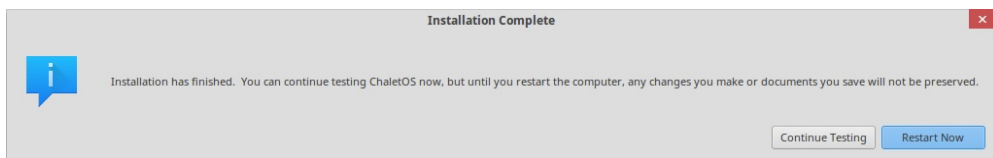
Choose a password กำหนด password, Confirm your password ยืนยัน password

Log in automatically ล็อกอินอัตโนมัติ, Require my password to log in เข้าระบบโดยการ ล็อกอิน กดปุ่ม Continue



โปรแกรมจะทำการ Install ระบบลงไป

รอ



Installation Complete รีสตาร์ท สิ รออะไรอยู่ กดปุ่ม Restart Now เลย ให้อ่าว ๆ

หมายเหตุ สามารถใช้ประยุกต์ได้กับตระกูล Ubuntu และ สำหรับ ลินุกซ์ ตระกูลอื่น ๆ บ้าง สำหรับในบางขั้นตอน หลัก ๆ ส่วนใหญ่ ในแต่ละตระกูล มีคือ

1. จัดการ Partition
2. จัดการด้านภาษา และ เวลา
3. กำหนดขั้นตอนการเข้าใช้งาน